

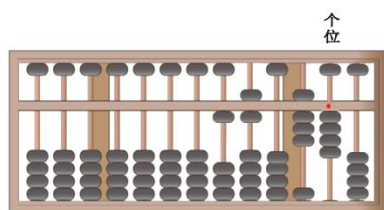
# 2025 年小学数学四年级题本

姓名：\_\_\_\_\_

成绩 \_\_\_\_\_

## 一、选择题：

1. 下面算盘表示的数是 ( )。



A. 120840

B. 12044

C. 16084

D. 16840

2. 下列算式中，“6”和“6”可以直接相加的算式是( )。

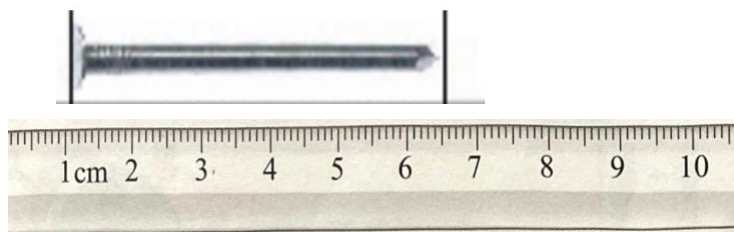
A.  $608+64$

B.  $56+726$

C. 6元3角+7元6角

D. 4元6角 +6元5角

3. 小明用下面这把有磨损的旧尺子量钉子。这颗钉子长 ( ) 毫米。



A. 70

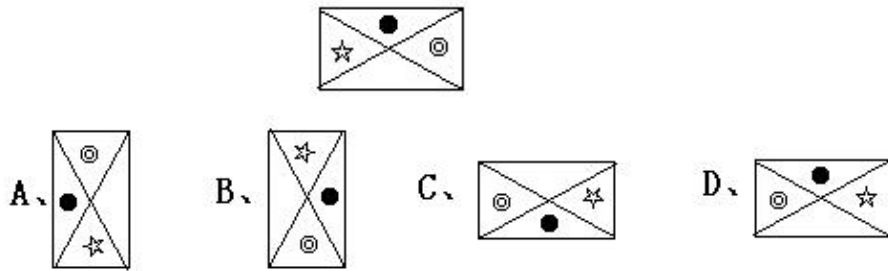
B. 65

C. 60

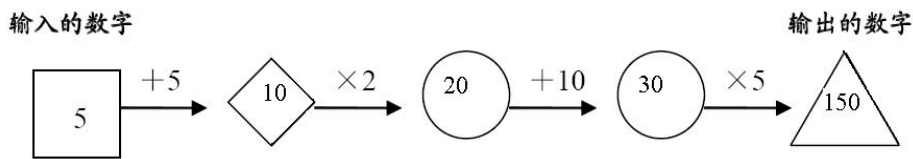
D. 55

(图为一端在 1 厘米处，另一端在 65 毫米处)

4. 下图沿逆时针方向转了  $90^\circ$  以后的图形是 ( )。



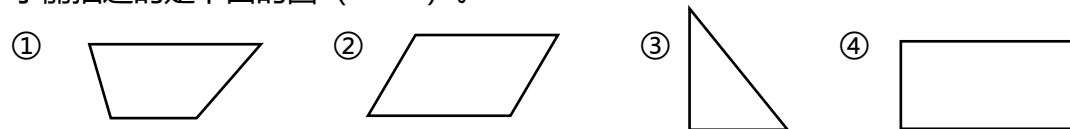
5. 有一台数字机可以将输入的数字转换成另一个数字。当输入的数字为 5 时，所输出的数字为 150 (如下图)。



当输入的数字为 6.5 时，输出的数字是 ( )。

- A. 150    B. 151.5    C. 161.5    D. 165

6. 小丽这样描述一形状：这个图形中既有互相平行的线段，又有互相垂直的线段。小丽描述的是下面的图 ( )。



- A. ①  
B. ②  
C. ③  
D. ④

7. 有 4 个小朋友在对话：

明明说：“我的体重大约是 40 克。”

红红说：“我的手掌面积大约是 2 分米。”

青青说：“我每天阅读 1 小时 30 分，正好是 130 分钟。”

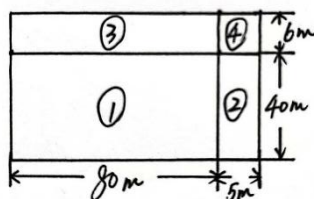
乐乐说：“我的身高 1 米 35 厘米，也可以表示成 135 厘米。”

说法正确的是 ( )。

- A. 明明    B. 红红    C. 青青    D. 乐乐

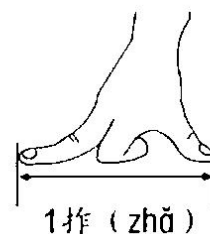
8.学校太空种子实验田长 85 米，宽 46 米，小明列竖式计算面积。下面竖式中框出来的部分表示的是右图中的面积（ ）。

$$\begin{array}{r}
 85 \\
 \times 46 \\
 \hline
 510 \\
 \boxed{340} \\
 \hline
 3910
 \end{array}$$



- A. ①和②
- B. ①和③
- C. ②和④
- D. ③和④

9.拇指和中指伸开的长度是 1 拃，小明的 1 拃正好长 15cm。小明用手指量了自己的长方形书桌，桌面长 8 拃，宽 4 拃，书桌的面积约是（ ）平方分米。



- A. 4
- B. 8
- C. 32
- D. 72

10.李阿姨带了 1700 元钱去买学具，她要买 38 套单价为 42 元的数学学具，下面最合适的估算方法是（ ）。

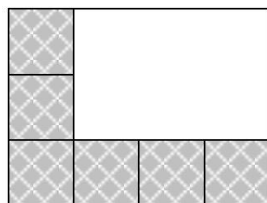
- A.  $30 \times 50$
- B.  $40 \times 50$
- C.  $40 \times 40$
- D.  $40 \times 42$

11.小明把一个平角分成两个角，其中一个角是锐角。下面甲、乙、丙、丁四个人的对话，正确的是（ ）。

- 甲说：另一个角是  $45^\circ$ 。
- 乙说：另一个角是  $90^\circ$ 。
- 丙说：另一个角大于  $90^\circ$ 。
- 丁说：另一个角小于  $90^\circ$ 。

- A. 甲
- B. 乙
- C. 丙
- D. 丁

12.李叔叔给长方形的墙面贴瓷砖，已经贴好了6块（如图阴影所示）。贴好的瓷砖占整个墙面的（ ）。

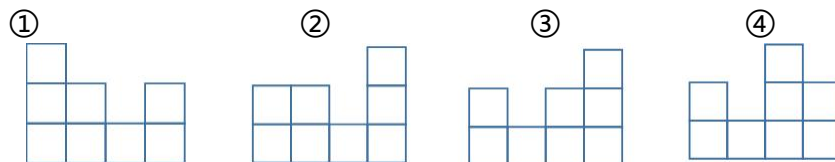
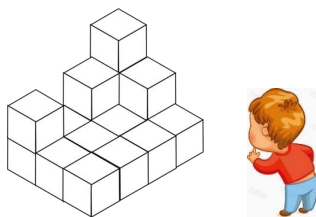


- A.  $\frac{8}{12}$       B.  $\frac{6}{9}$       C.  $\frac{6}{12}$       D.  $\frac{6}{16}$

13.小明在服务点购买演出票，每张票15元。服务点规定每一次无论购几张票都需要另外付5元钱的手续费，表示小明每一次买票钱数的算式是（ ）。

- A. 演出票张数 $\times$ 5+15  
 B. 演出票张数 $\times$ 15+5  
 C. 演出票张数+15 $\times$ 5  
 D. 演出票张数 $\times$  (15+5)

14.小朋友看到的是下面的图（ ）。



- A. ①  
 B. ②  
 C. ③  
 D. ④